

Ηλεκτρονική λεωφόρος

για τη διακυβέρνηση και την επιχειρηματικότητα
του μέλλοντος

krap.net

σύνοψη

- με λίγα λόγια...
- στόχοι της πρότασης
- το όφελος

- παραδείγματα εφαρμογών
 - ηλεκτρονική τιμολόγηση
 - διακίνηση εμπορευμάτων
 - για το περιβάλλον

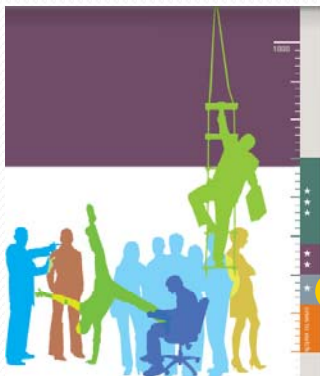
- επίλογος



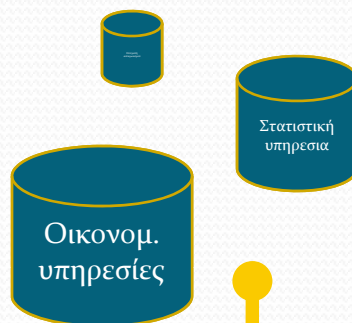
με λιγα λόγια...

«ως ηλεκτρονική λεωφόρος νοείται η διασύνδεση των επιχειρήσεων με τα συστήματα πληροφορικής της κεντρικής διακυβέρνησης του κράτους»

επιχειρήσεις (operations)



Αποθήκευση δεδομένων



Δημόσια Διοίκηση

Επιτροπή ανταγωνισμού

Ελεγκτές δημόσιας υγείας

Στατιστική υπηρεσία

...

Αντιμετώπιση οικονομικού εγκλήματος

Κέντρο ενίσχυσης επιχειρηματικότητας



πρατήρια, περίπτερα



καταστήματα



Ταξί, λεωφορία



Κέντρα εστίασης

σημεία πώλησης (POS)



πρόσβαση στη δημόσια πληροφορία



αγορά με καθαρούς κανόνες

πλατφόρμες ενίσχυσης επιχειρηματικότητας



στόχοι της πρότασης

- Αντιμετώπιση του φαινομένου της φοροδιαφυγής και εισφοροδιαφυγής, της γραφειοκρατίας και της αδιαφάνειας στη λειτουργία των αγορών.
- Δημιουργία υποδομής **του μέλλοντος** για την ανάπτυξη υγιούς επιχειρηματικότητας στη χώρα. Δημιουργία πλεονεκτήματος **στη διεθνή αγορά** με την παροχή καινοτόμων υπηρεσιών από την διακυβέρνηση .
Στόχος η προσέλκυση νέων επενδύσεων.



το όφελος

Για το κράτος:

- ✓ μέσο παρακολούθησης των αγορών και τήρισης των κανόνων **σε πραγματικό χρόνο**
- ✓ πλατφόρμα για την παροχή υπηρεσιών σε επιχειρήσεις/προσέλκυση νέας επιχειρηματικότητας

Για τις επιχειρήσεις:

- ✓ μέσο για την ανάπτυξη υγιών σχέσεων με το κράτος
- ✓ μέσο για τη μείωση λειτουργικού κόστους επιχειρήσεων

σύνοψη

- με λιγα λόγια...
- στόχοι της πρότασης
- το όφελος;

- παραδείγματα εφαρμογών:
 - ηλεκτρονική τιμολόγηση
 - διακίνηση εμπορευμάτων
 - για το περιβάλλον

- επίλογος

εφαρμογή 1: Ηλεκτρονική τιμολόγηση



Επιχείρηση Α εκδίδει τιμολόγιο

Επιχείρηση Β λαμβάνει τιμολόγιο

- το ποσό καταγράφεται στα έσοδα της επιχ. Α
- το ποσό καταγράφεται στα έξοδα της επιχ. Β
- αυτόματη εκκαθάριση ΦΠΑ

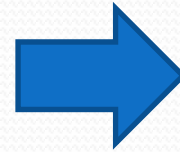
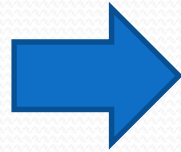
εφαρμογή 1: Ηλεκτρονική τιμολόγηση

- ❑ οι προμήθειες και πωλήσεις κάθε επιχείρησης καταγράφονται και αυτοματοποιημένες ειδοποιήσεις αποστέλλονται προς τους ελεγκτές εφορίας κάθε φορά που υπάρχει:
 - ✓ διαφορά μεταξύ προμηθειών-πωλήσεων
 - ✓ διαφορές στον κύκλο εργασιών π.χ. δύο όμοιων γειτονικών επιχειρήσεων
 - ✓ ύποπτα χαμηλός αριθμός συναλλαγών σε περιόδους εορτών κλπ
- ❑ αυτόματη αποστολή προειδοποιήσεων και βεβαίωση παραβάσεων:
 - ✓ Παράδειγμα: «Οι δηλωμένες πωλήσεις σας παρουσιάζουν απόκλιση 40% από το μέσο όρο της αγοράς. Είστε σε σειρά προτεραιότητας για επίσκεψη από τους οικονομικούς ελεγκτές»
- ❑ άμεση επιστροφή ΦΠΑ σε επιχειρήσεις– διατήρηση υγιών cash flow

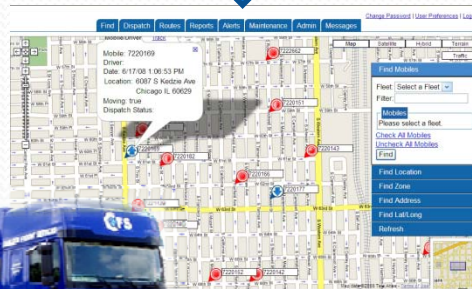
εφαρμογή 2: διακίνηση εμπορευμάτων



Επιχείρηση Α εκδίδει δελτίο αποστολής



Επιχείρηση Β λαμβάνει δελτίο αποστολής



Χάρτες κίνησης στόλου σε πραγματικό χρόνο μέσω GPS διαθέσιμες σε υπηρεσίες ελέγχων/ επιχειρήσεις



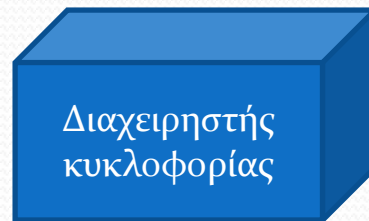
εφαρμογή 2: διακίνηση εμπορευμάτων

- Οι σχετικές υπηρεσίες (οικονομικές, υγειονομικές) γνωρίζουν τη κίνηση φορτηγών Δ.Χ & Ι.Χ στο χάρτη της χώρας
- Δημιουργία ηλεκτρονικών χαρτών εμπορικής δραστηριότητας της χώρας
 - ✓ Real time εικόνα της αγοράς, έλεγχος ανταγωνιστικότητας ανα περιοχή
 - ✓ Διατήριση στατιστικών στοιχείων χρήσης εθνικών οδών, λιμανιών
 - ✓ Δυνατότητα ελέγχου συμφόρησης οδών, διαχείρισης εμπορικής κυκλοφορίας
- Δειγματοληπτική παρακολούθηση – εντοπισμός αδήλωτων φορτίων
- Ηλεκτρονικός εκτελωνισμός σε λιμάνια/σύνορα

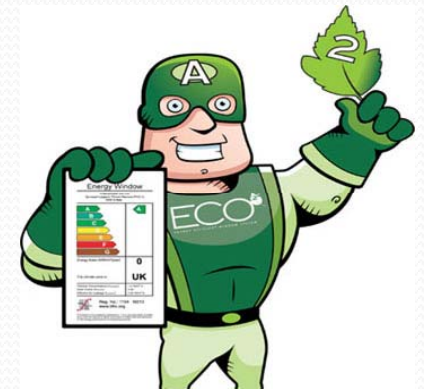
εφαρμογή 3: για το περιβάλλον



Το όχημα Δ.Χ. Αποστέλει το στίγμα του



Ο διαχειριστής κυκλοφορίας συμβουλεύει/δρομολογεί τα οχήματα για τις διαδρομές με τη μικρότερη συμφόρηση κλπ.



Τα οχήματα/εταιρίες επιβραβεύονται για την κοινωνική ευθύνη

εφαρμογή 3: για το περιβάλλον

- Τα δεδομένα που αποστέλλει το όχημα (πχ. ακριβής θέση) χρησιμοποιούνται από τον διαχειριστή κυκλοφορίας για:
 - ✓ Δρομολόγηση κυκλοφορίας οχημάτων Δ.Χ.
 - ✓ Αυτόματη χρέωση διοδίων/congestion charge κλπ σε επαγγελματίες
 - ✓ Επιβράβευση χρήσης καθαρών νέων τεχνολογιών όπως e-mobility
- Επιβράβευση κοινωνικής ευθύνης οδηγών/επιχειρήσεων
 - ✓ για τη μετακίνηση αποτυπώματος CO₂ μακριά από κέντρα πόλεων, σχολεία, γεωργικές καλλιέργειες (CO₂ footprint shift).
 - ✓ για τη μείωση του αποτυπώματος άνθρακα.
 - ✓ για τη συνεισφορά τους στην πράσινη ανάπτυξη

σύνοψη

- με λίγα λόγια...
- στόχοι της πρότασης
- το όφελος;

- παραδείγματα εφαρμογών
 - ηλεκτρονική τιμολόγηση
 - διακίνηση εμπορευμάτων
 - για το περιβάλλον

- επίλογος



επίλογος

- καθαροί κανόνες και διαφάνεια στις αγορές
- ταχεία εκκαθάριση λογαριασμών, διατήριση cash flows
- υπηρεσίες business-to-business μειωμένου κόστους
- λεωφόρος για την επιχειρηματικότητα του μέλλοντος